



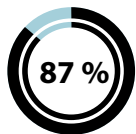
N° 1

Faits saillants Covideuil

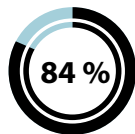
Aperçu des rites funéraires empêchés et créés
et des complications du deuil en temps de pandémie de COVID-19

1 RÉPONDANTS

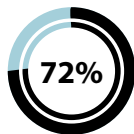
955 répondants / 50 ans / Québec



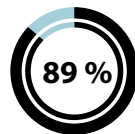
Femme



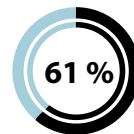
En couple



+ 50 000 \$
Revenu du ménage



1 défunt
(11 % = + qu'1)



Chrétien
(30 % sans religion)

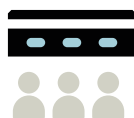
2 RITES EMPÊCHÉS

A) Fin de vie



La grande majorité (**77 %**) des répondants n'ont pas pu accompagner leur proche tel que souhaité (être présent à ses côtés, visiter le malade avec des proches, etc.).

B) Funéraires



La grande majorité des répondants n'ont pas pu réaliser les rites funéraires souhaités, particulièrement les rites collectifs. Par exemple :

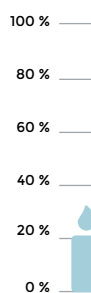
- Rites qui demandaient de réunir les proches = écart de **près de 65 %** entre ce qui était souhaité et ce qui a pu être réalisé.
- Rites qui demandaient de réunir plus que les proches = écart de **plus de 76 %** entre les rites souhaités et ce qui a pu être réalisé.
- Rites religieux prescrits par les traditions = écart de **plus de 63 %** entre les rites prescrits et souhaités et ce qui a pu être réalisé.

3 RITES CRÉÉS

Face aux empêchements des rites habituels, environ un tiers des répondants ont élaboré des nouveaux rites.

1/3

1/3 des répondants ont réalisé des rites intimes à la maison
ex. : allumer une bougie.



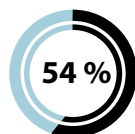
Plus de 20 % des répondants ont créé un espace de commémoration du défunt à leur domicile
Ex. : photo de la personne, objets de mémoire, etc.

1/4

1/4 des répondants ont réalisé ou participé à des cérémonies collectives via les outils numériques (cérémonies virtuelles).



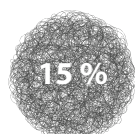
Près de 20 % ont créé d'autres rites (réunions des proches à l'extérieur ou non, transgression des règles sanitaires pour se réunir chez les proches, etc.).



Plus de la moitié des répondants (54 %) prévoient très certainement (34 %) ou sans doute (20 %) réaliser des rites une fois les mesures sanitaires levées.

On peut parler de rites reportés.

4 VÉCU DU DEUIL



Selon les différences entre les caractéristiques de ce qui constitue des complications du deuil, on observe que parmi nos répondants, **entre 14,5 % et 15 %** présentent un diagnostic provisoire de complications du deuil.



C'est plus que ce que l'on retrouve parmi les endeuillés en temps « normal » (5-10 %), et cette prévalence s'apparente à ce que l'on retrouve en contexte de catastrophe ou de mort traumatique (10-20 %).

5 PROCHAINES ÉTAPES >>>>>

Autres analyses (ce qui influence les complications du deuil : positivement et négativement)

- Pour identifier les lieux d'intervention psychosociale (nécessité).
- Pour outiller la population à accueillir ces deuils (écoute, compréhension, rite national, etc.)?
- Pour prévenir en cas de nouvelles mesures sociosanitaires : quelles mesures sont particulièrement dommageables pour la santé des endeuillés?
- Pour identifier d'éventuelles sources de croissance à travers cette crise.

Suivi des répondants au cours des prochaines années (chaque 6 mois).