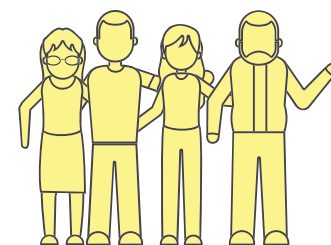




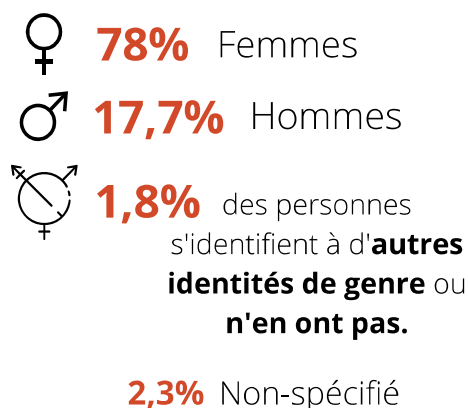
PROFIL DES PARTICIPANTS.ES

Une série de deux sondages a été effectuée auprès de la communauté universitaire de l'UQAT en mai 2020 puis en septembre 2020 afin de mieux comprendre les répercussions de la pandémie COVID-19 sur la santé globale des étudiants.es et des employés.es.

Voici le portrait sociodémographique des 565 répondants.es.



IDENTITÉ DE GENRE



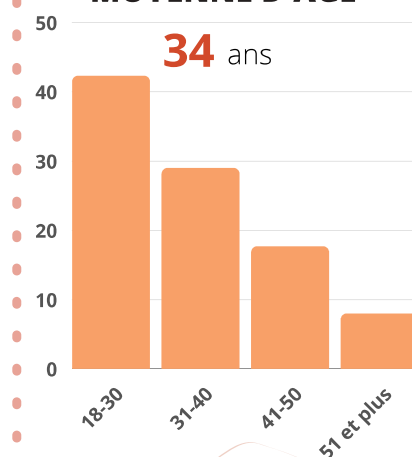
RELIGION

49% des répondants.es ne pratiquent aucune religion.
42% pratiquent le christianisme.

CITOYENNETÉ

90% sont des citoyens.ennes canadiens.ennes ou résidents.es permanents.es.

MOYENNE D'ÂGE



ÉTAT MATRIMONIAL

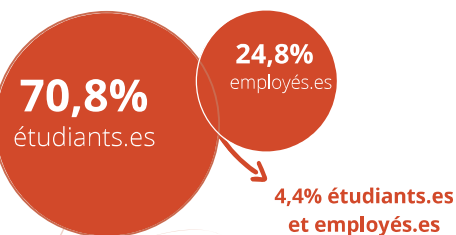
66% des répondants.es se déclarent en couple.

PERSONNES ETHNICISÉES

2,5% sont autochtones (membres des Premières Nations, Inuit ou Métis).
6% considèrent faire partie d'autres **minorités ethniques et raciales.**

STATUT AU SEIN DE L'UQAT

La majorité des répondants.es ont un **statut d'étudiant.**



RÉGIONS DE RÉSIDENCE*

Une proportion semblable des répondants.es déclarent résider en **Abitibi-Témiscamingue - 27%** ou **ailleurs (à distance) - 20%**.

*53% n'ont pas précisé cette information



Cette étude s'inscrit au sein d'une vaste étude sur les conséquences de la pandémie sur la santé globale des populations universitaires au Québec.

Pour des informations supplémentaires : contactez le Pr. Oscar Labra pour en savoir plus sur les données de l'UQAT et la Pr. Christiane Bergeron-Leclerc pour les données provinciales.