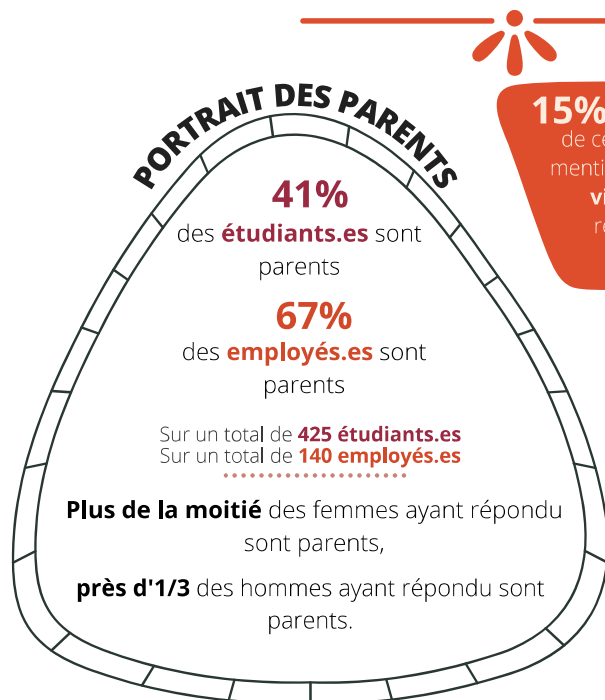


VIE FAMILIALE

Une série de deux sondages a été effectuée auprès de la communauté universitaire de l'UQAT en mai 2020 puis en septembre 2020 afin de mieux comprendre les répercussions de la pandémie COVID-19 sur la santé globale des étudiants.es et des employés.es.

Voici le portrait sociodémographique des 565 répondants.es.



15% de ces personnes (soit, 57) mentionnent avoir vécu de la **violence conjugale** récemment (pour la majorité, verbale).

VIE CONJUGALE

Parmi les **66%** (n=371) de personnes vivant en couple :



27% sont extrêmement heureux.es

58% sont très heureux.es ou heureux.es

12% sont malheureux.es ou très malheureux.euses

SANTÉ FAMILIALE

Dans le dernier mois:

Près d'un quart des parents

démontrent des signes significatifs de dépassement et d'épuisement pour concilier différentes sphères de leur vie : familiale, professionnelle, sociale...

dont **25%** des parents **étudiants.es** & **28%** des parents **employés.es**

SANTÉ ÉCONOMIQUE

Dans le dernier mois:

Plus d'un parent sur deux

déclare avoir des préoccupations quant à sa capacité à subvenir aux besoins financiers de sa famille.

Cette étude s'inscrit au sein d'une vaste étude sur les conséquences de la pandémie sur la santé globale des populations universitaires au Québec.

Pour des informations supplémentaires : contactez le Pr. Oscar Labra pour en savoir plus sur les données de l'UQAT et la Pr. Christiane Bergeron-Leclerc pour les données provinciales.

