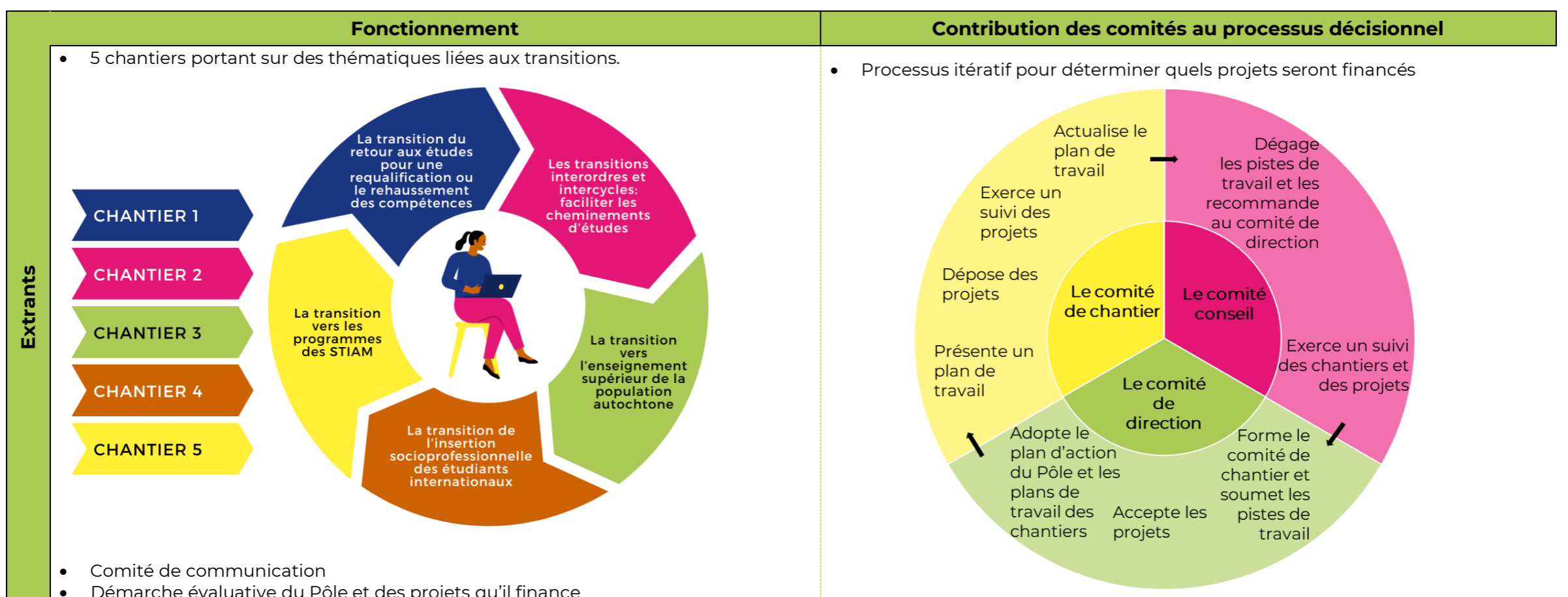


Modèle logique – Pôle sur les transitions en enseignement supérieur (2021-2024)

Contexte	Mission	Population cible
	Mettre en place des conditions qui favorisent l'accès et la réussite des études supérieures, l'adaptation des parcours de formation et l'insertion socioprofessionnelle.	Étudiants.es potentiels.elles et actuels.les aux études postsecondaires

Objectifs	Objectifs spécifiques
	<ul style="list-style-type: none"> Favoriser le rapprochement avec le secondaire afin d'attirer les jeunes dans les programmes de sciences, technologies, ingénierie, arts et mathématiques (STIAM) Favoriser l'accessibilité des personnes en enseignement supérieur, notamment des groupes sous-représentés (autochtones, étudiants de première génération, personnes en situation de handicap, issues de régions rurales, etc.) Améliorer la fluidité des parcours de formation et favoriser des transitions harmonieuses et de qualité en enseignement supérieur Déployer des pratiques et des mesures adaptées aux besoins de la communauté étudiante afin de la soutenir dans sa diversité Répondre à des besoins (régionaux et nationaux) d'adéquation formation-emploi

Intrants	Ressources humaines	Ressources matérielles
	<ul style="list-style-type: none"> Directrice du Pôle Conseillère en communication Comité de direction Comité de communication Comité conseil Intervenants.es des 5 établissements d'enseignement supérieur du SLSJ Comité d'évaluation 	<ul style="list-style-type: none"> Portail web : https://poletransitionseducation.ca/ Autres outils de communication (ex. : fiches d'information)



Effets	Immédiats	Intermédiaires	À long terme
	<ul style="list-style-type: none"> Réaliser des projets dans chacun des chantiers Brosser un portrait des enjeux liés aux transitions Impliquer des partenaires/établissements d'enseignement intéressés par l'amélioration des transitions Proposer aux élèves et aux étudiants.es des activités, des outils ou des services visant à faciliter leurs transitions Améliorer la concertation entre les acteurs.rices concernés.es dans chacune des institutions Sensibiliser la communauté aux activités du Pôle 	<ul style="list-style-type: none"> Mettre en place des structures de collaboration qui permettent de résoudre les enjeux communs liés aux transitions Mettre en place des mesures et des projets communs visant à faciliter les transitions Diversifier et multiplier les voies d'accès aux parcours de formation visant à faciliter les transitions Favoriser la recherche sur les transitions aux études supérieures 	<ul style="list-style-type: none"> Faciliter les transitions scolaires et socioprofessionnelles des étudiants.es Favoriser le rapprochement avec le secondaire afin d'attirer les jeunes dans les programmes des STIAM Augmenter l'accessibilité des personnes en enseignement supérieur, notamment des groupes sous-représentés Améliorer la fluidité des parcours de formation et des transitions harmonieuses et de qualité en enseignement supérieur