

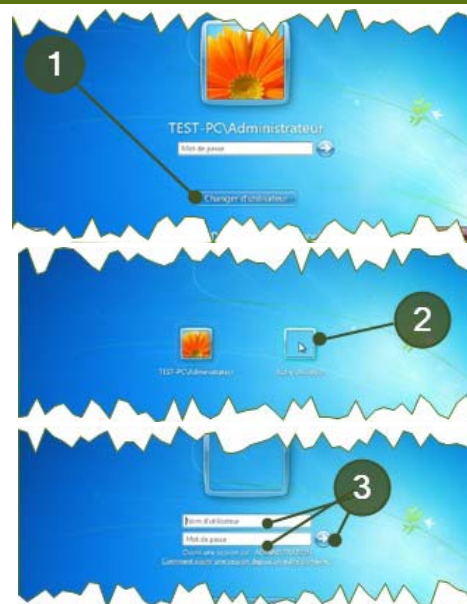
Comment vous connecter aux ordinateurs des laboratoires ?

Les ordinateurs des laboratoires sont maintenant accessibles en utilisant l'identifiant court propre à chaque étudiant. Il s'agit du même identifiant utilisé pour la connexion au réseau Wifi.

A – Si vous connaissez votre identifiant court :

Ouvrir une session sur un des ordinateurs du laboratoire :


- 1 Cliquer sur « **Changer d'utilisateur** »;
- 2 Choisir « **Autre utilisateur** »;
- 3 Saisir :
 Votre nom d'utilisateur : **vo***tre identifiant court*
 Votre mot de passe : **le m***ême que votre dossier étudiant*




B – Si vous ne connaissez pas votre identifiant court :

Ouvrir une session sur un des ordinateurs du laboratoire :

- 1 Cliquer sur « **Changer d'utilisateur** »;
- 2 Choisir « **Autre utilisateur** »;
- 3 Saisir :
 Nom d'utilisateur : **identifiant**
 Mot de passe : **rentreeuqac**

Ouvrir ensuite le navigateur Internet Explorer  et atteindre la page web « **identifiant.uqac.ca** »;
 Suivre les instructions du document qui s'affiche afin de récupérer votre identifiant court;

- 4 Quitter ensuite la session actuelle en cliquant sur l'icône  dans le coin inférieur gauche de l'écran :
 « **Windows → Arrêter → Fermer la session** »;



Vous pouvez maintenant ouvrir une nouvelle session en suivant la directive :
 « **A – Si vous connaissez votre identifiant court** ».