

# Pourquoi et comment dépasser les limites administratives

Le Groupe des Partenaires  
pour le développement  
forestier durable des  
communautés de  
Charlevoix et du Bas-  
Saguenay

# LES INGRÉDIENTS À LA BASE D'UN NOUVEAU MODE DE GESTION TERRITORIAL

## 1<sup>er</sup> ingrédient : DES GENS

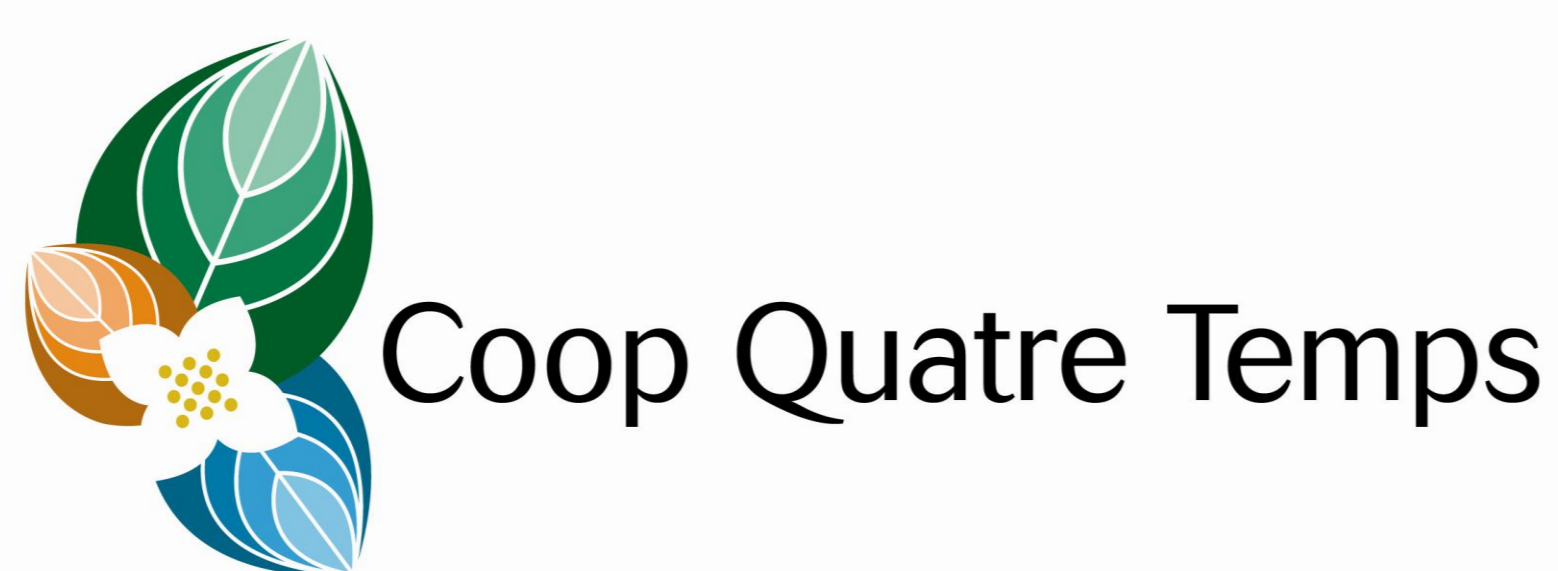
**Le Groupe des « Partenaires pour le Développement Forestier Durable des Communautés de Charlevoix/Bas-Saguenay »**

### Les fondateurs :



A.G.T.F. de Charlevoix/Bas-Saguenay,

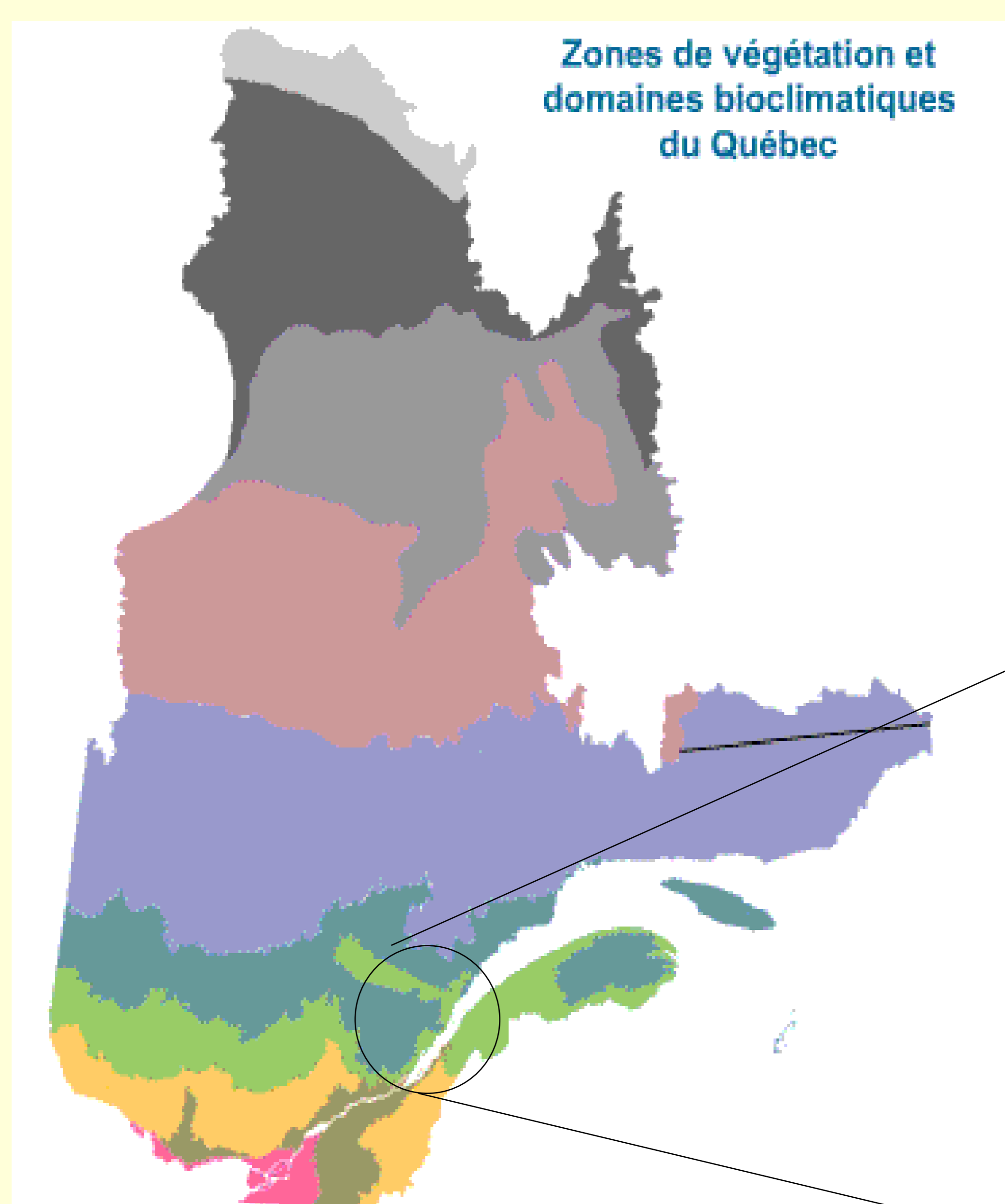
CDE de Petit-Saguenay,



### Les partenaires

Catégories d'intervenant	Nombre
Forestier	41
Faunique	20
Récréotouristique	14
Socio-économique	5
Environnemental	2
Gouvernement municipale	10
Gouvernement provincial	16
Gouvernement fédéral	2
Autochtones et HydroQuébec	2
<b>Total</b>	<b>112</b>

## 2<sup>e</sup> ingrédient : UN TERRITOIRE Deux régions administratives, Deux MRC



## **3e ingrédient : UNE FORÊT**

*Les communautés de la région de **Charlevoix-Est et du Bas-Saguenay** dépendent d'une économie régionale axée principalement sur l'exploitation des ressources naturelles du milieu forestier.*

*Or, cette forêt du **domaine de la sapinière à bouleau jaune** n'a plus de rentabilité et par voie de conséquence, ne peut plus assurer la survie des communautés locales.*

## **4e ingrédient : UN PARTENARIAT**

La vision du Groupe des PDFD

*Le groupe des PDFD offre l'opportunité de travailler différemment l'approche de gestion du territoire en misant sur ce que chaque partie peut apporter, de façon à développer un modèle de gestion territorial exportable, adapté à la forêt mixte et axé sur le partenariat et les besoins spécifique d'un territoire et des collectivités qui en dépendent*

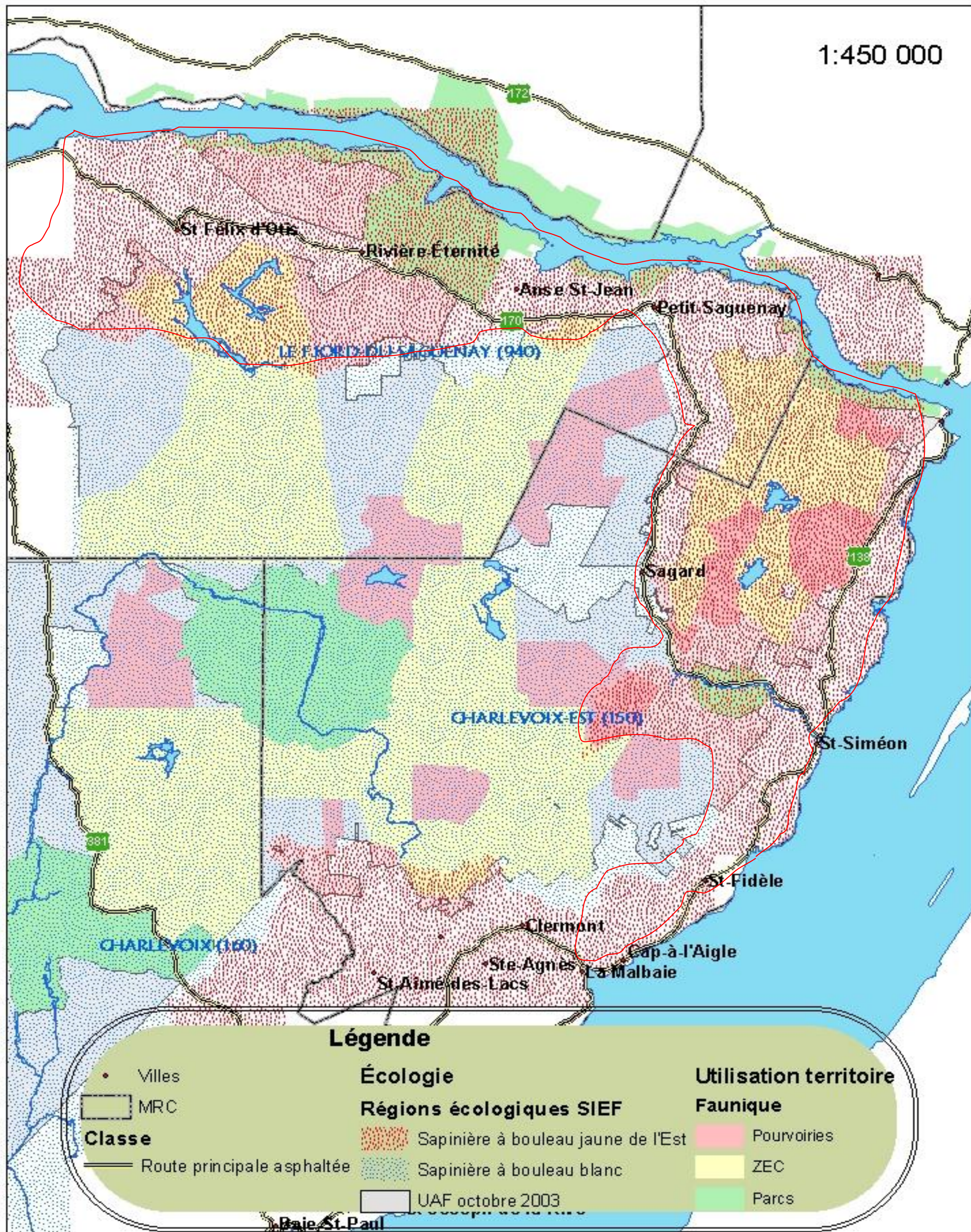
### **LE LIVRE DE RECETTES**

**Un plan d'action concerté  
En 6 grands axes.**

**LES CUISINIERS : Le groupe  
des PDFD**

# 2e ingrédient : UN TERRITOIRE

## Deux régions administratives, Deux MRC



# Pourquoi et comment dépasser les limites administratives?

## **\*\*POURQUOI\*\***

- Pour réaliser des projets territoriaux en lien avec le milieu forestier et les communautés qui sont présentes.
- Pour une efficacité dans les actions.

# Pourquoi et comment dépasser les limites administratives?

## **\*\*COMMENT\*\***

- Par le dialogue et une bonne communication
- Par une approche gagnant-gagnant.
- Par la persévérance dans les actions.
- Développement du modèle de gestion dans le cadre d'un laboratoire rural 2008-2012.