

# Mise en tourisme et dynamique paysagère

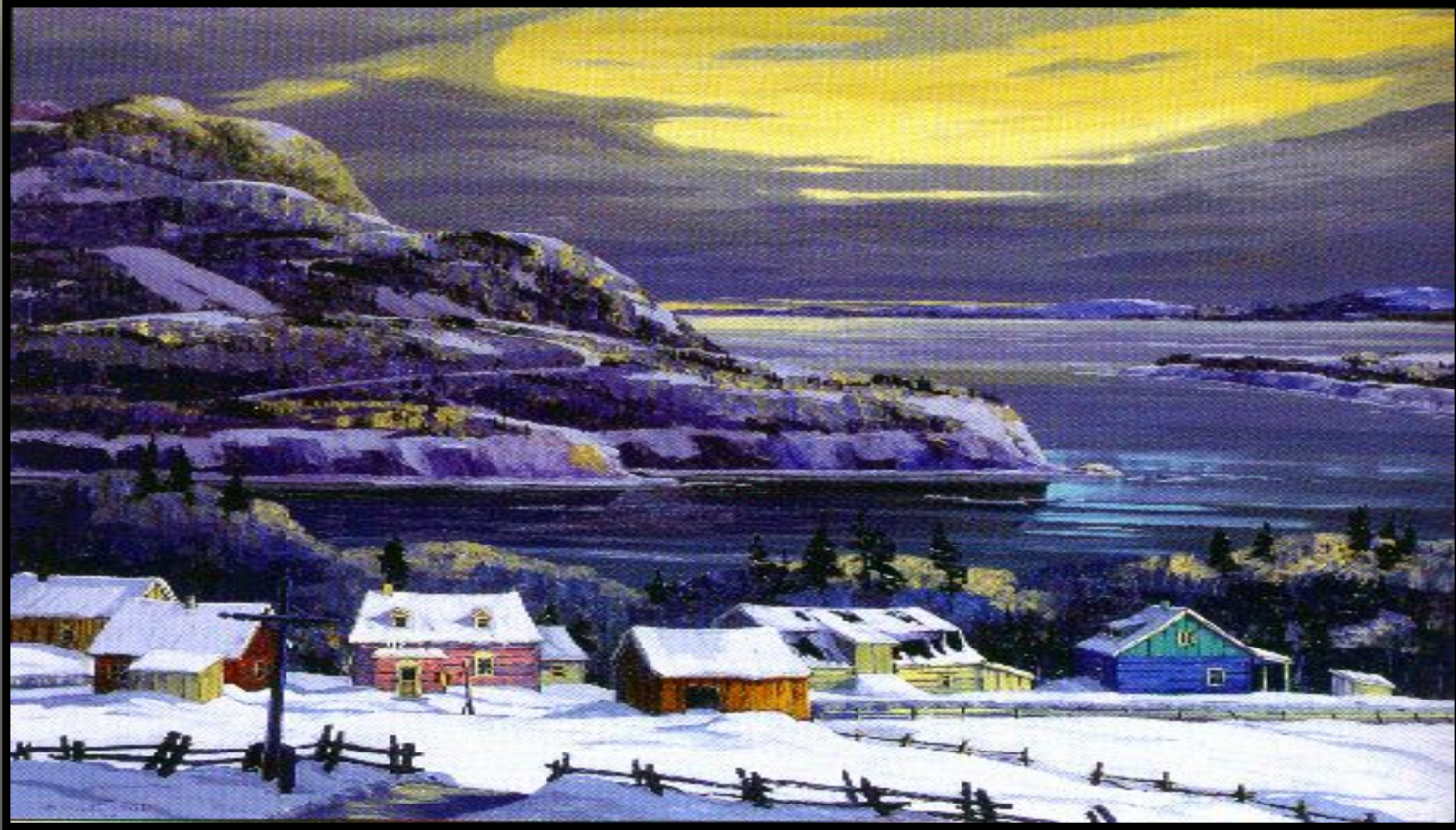


**Serge Gagnon**  
**Université du Québec en Outaouais**  
**Centre de recherche sur le développement territorial**

# Sommaire de la présentation

- ⇒ La valeur des « paysages »
- ⇒ La signification des « paysages »
- ⇒ L'émergence paysagère

# La valeur des « paysages »



Vladimr Horik, 1997

# La réalité « paysagère » : une dynamique complexe

- Nécessité d'établir une distance pour passer de la réalité de « pays » à celle de « paysage »
- Mise à distance: condition pour la définition d'un cadre d'analyse de « l'identité » d'un territoire



- Mise en relation des singularités paysagères avec la mise en tourisme d'un territoire

# Un concept difficile

Spécialistes ne s'entendent pas  
sur une définition

Exemple :  
Les milieux humides

Deux postulats de base

- ⇒ Relation entre une réalité géomorphologique et un observateur (individuel ou collectif)
- &
- ⇒ Variation de la perception d'un milieu par sa communauté

1960  
modernité  
&  
progrès  
développement

1980  
post - modernité  
&  
conservation  
développement  
durable

Changement de système  
de valeurs

Rapport (H / N) ne relève pas  
d'une mécanique des  
besoins

médiatisé par un filtre  
socio-culturel

# Une valeur émergente

Intérêt grandissant pour protection des paysages

- ⇒ Multiplication d'ouvrages grand public
- ⇒ Dossier consacré au thème du paysage (Continuité, 2004)
- ⇒ Élargissement de la vision du concept de patrimoine
- ⇒ Opposition à certains projets visant la modification de l'aspect de certains sites
- ⇒ Tenue d'états généraux sur le paysage
- ⇒ Intérêt touristique pour des régions très typées

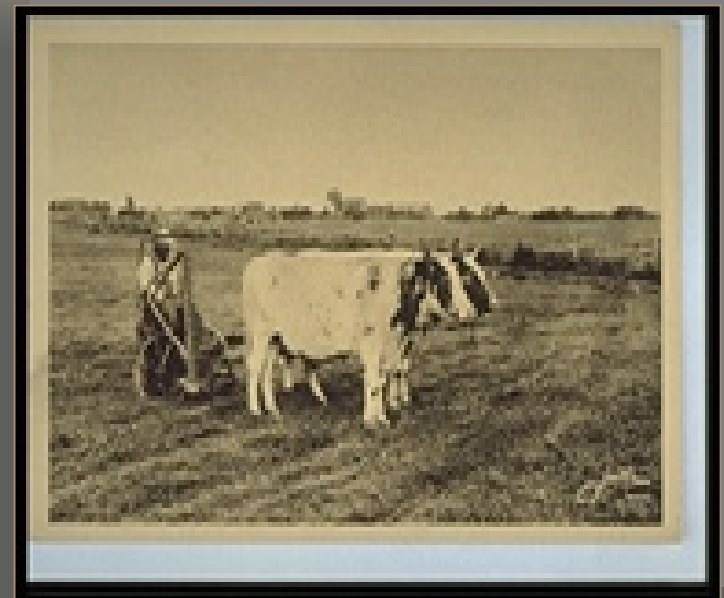
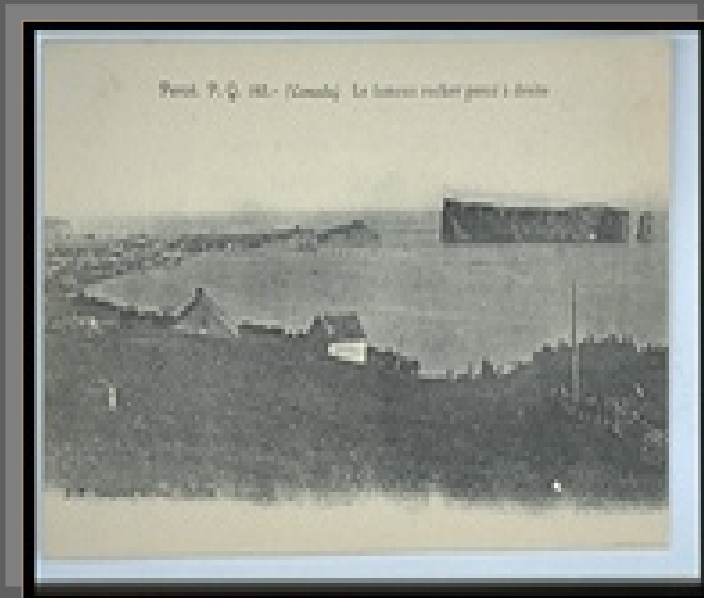


## Paysage

- enjeu de sauvegarde
- objet de désir
- suscite la convoitise

# La signification des « paysages »

Paysages  
« emblématiques »



Paysages  
« identitaires »

# Les paysages « emblématiques »

- ⇒ Caractère unique
- ⇒ Reconnus comme monument géomorphologique
- ⇒ Considérés comme patrimoine collectif
- ⇒ Font l'objet d'une valorisation explicite depuis longtemps
- ⇒ Porteurs ou non de traces d'occupations

aujourd'hui

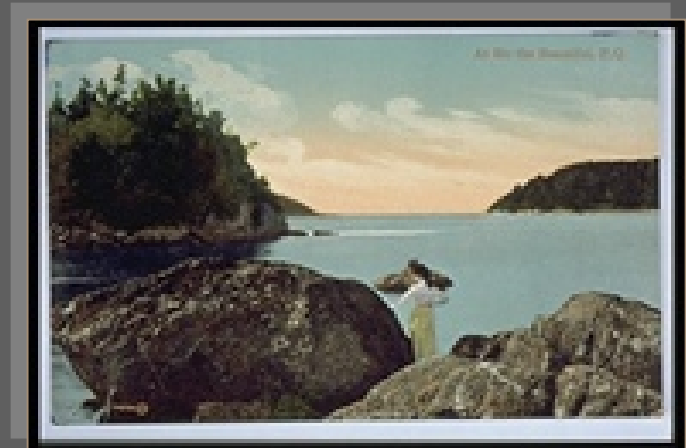
Modèles d'intérêt écologique



Confirmation de la valorisation ancienne du lieu



Le Bic dans les années 20





# Les paysages « identitaires »

- ⇒ Construction collective (vision d'une société par elle-même)
- ⇒ Associés à l'occupation humaine
  - Terroirs ruraux
  - Tissus urbains
- ⇒ Incarnent des particularités qui distinguent une communauté
- ⇒ Repères facilement reconnaissables par la collectivité

aujourd'hui

Modèles d'intérêt patrimonial



Confirmation de la valorisation ancienne  
du lieu



L'Île d'Orléans dans les années 30



# L'émergence paysagère



Gouvernement du Québec, 1932

# Une définition

Reconnaissance forte du caractère significatif d'un paysage (emblématique ou identitaire) apte à générer une volonté de mise en tourisme d'un territoire



# Un exemple d'émergence paysagère



L'interfluve Rideau-Chaudière, Stent and Laver, 1857