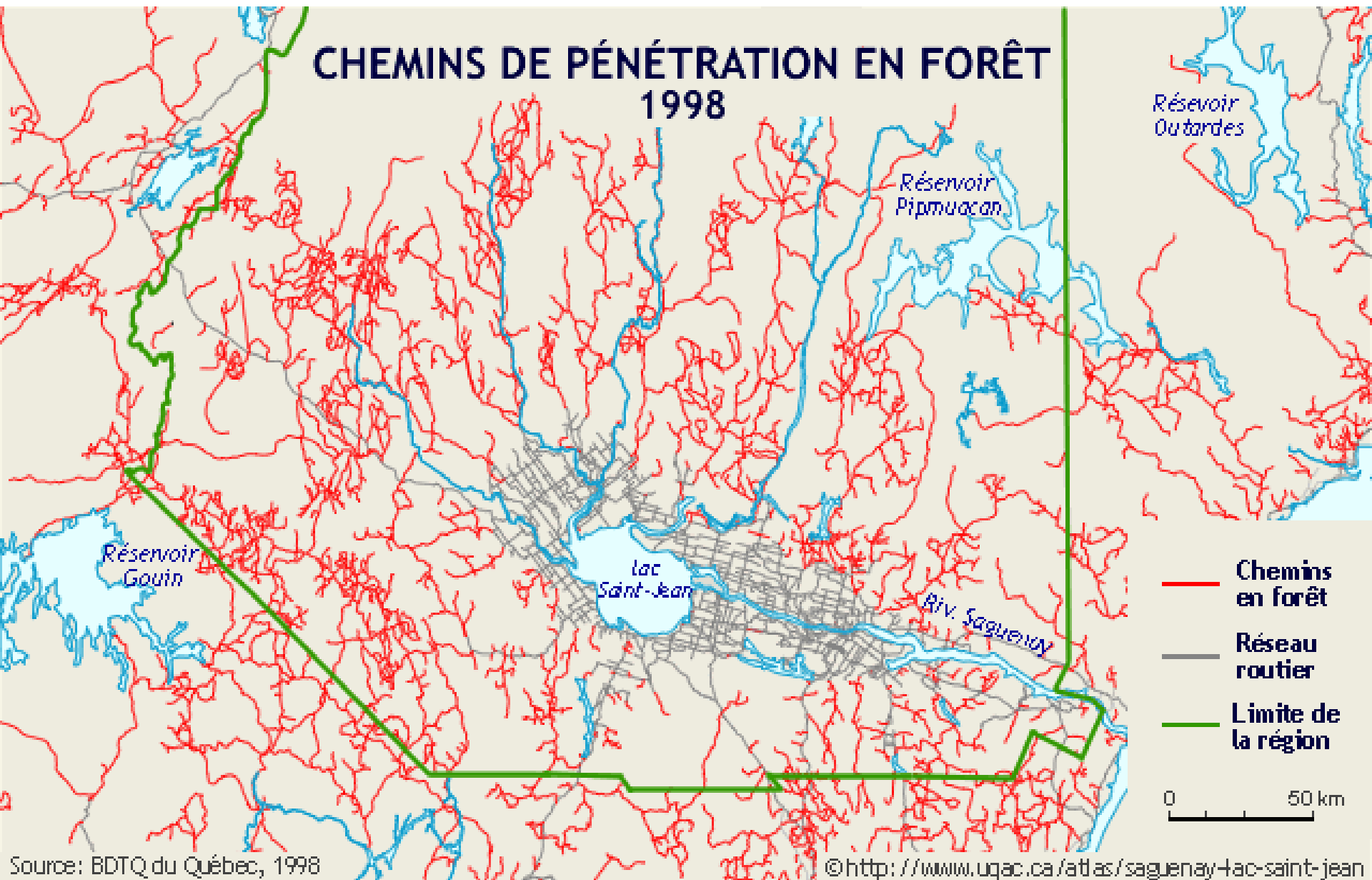


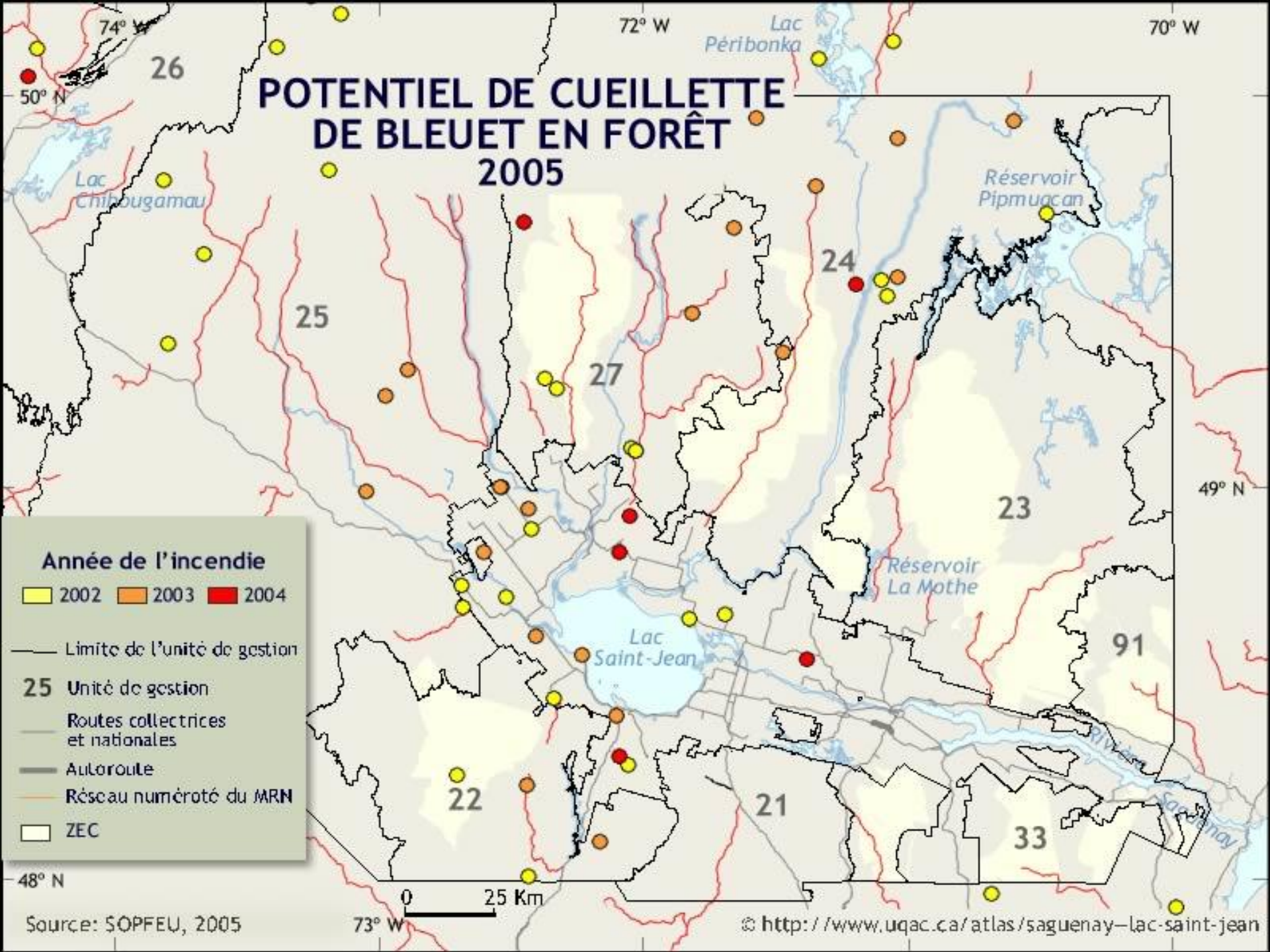
# CHEMINS DE PÉNÉTRATION EN FORÊT 1998



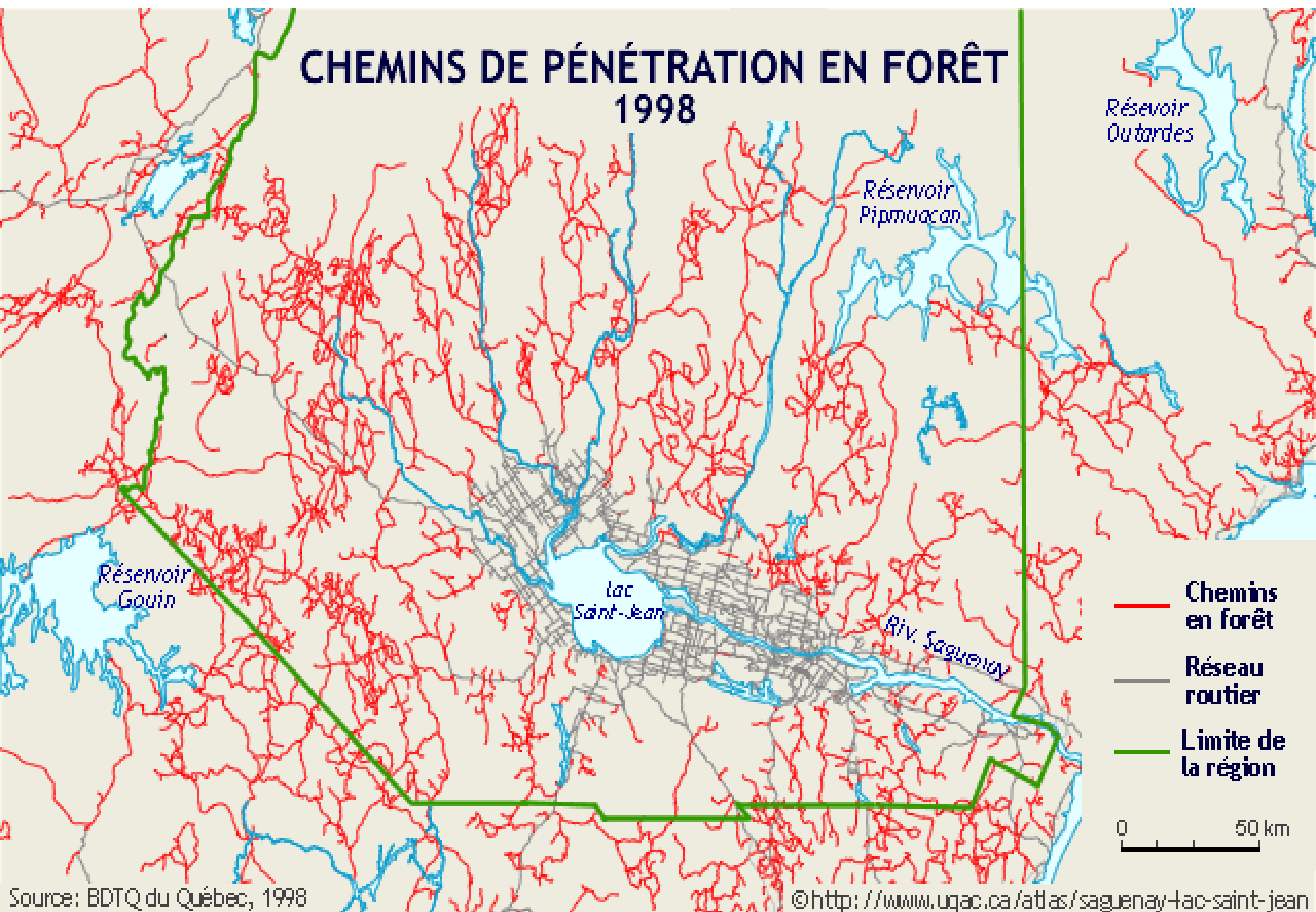
Source: BDTQ du Québec, 1998

© <http://www.uqac.ca/atlas/saguenay+lac-saint-jean>

# POTENTIEL DE CUEILLETTE DE BLEUET EN FORÊT 2005



# CHEMINS DE PÉNÉTRATION EN FORÊT 1998



Source: BDTQ du Québec, 1998

© <http://www.uqac.ca/atlas/saguenay-lac-saint-jean>



# FEUX DE FORÊT 5 JUILLET 2002

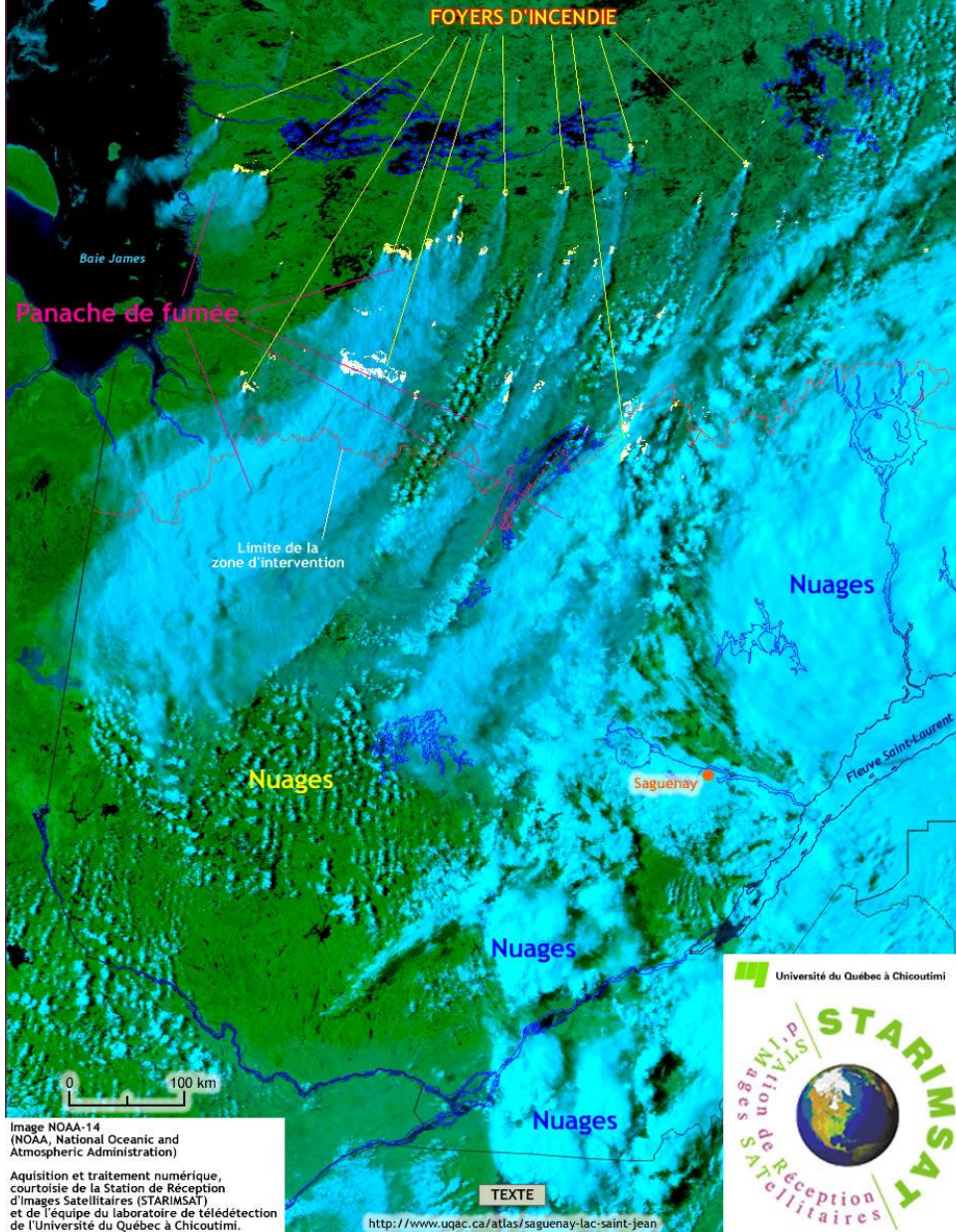


Image NOAA-14  
(NOAA, National Oceanic and  
Atmospheric Administration)  
Aquisition et traitement numérique,  
courtoisie de la Station de Réception  
d'Images Satellitaires (STARIMSAT)  
et de l'équipe du laboratoire de télédétection  
de l'Université du Québec à Chicoutimi.

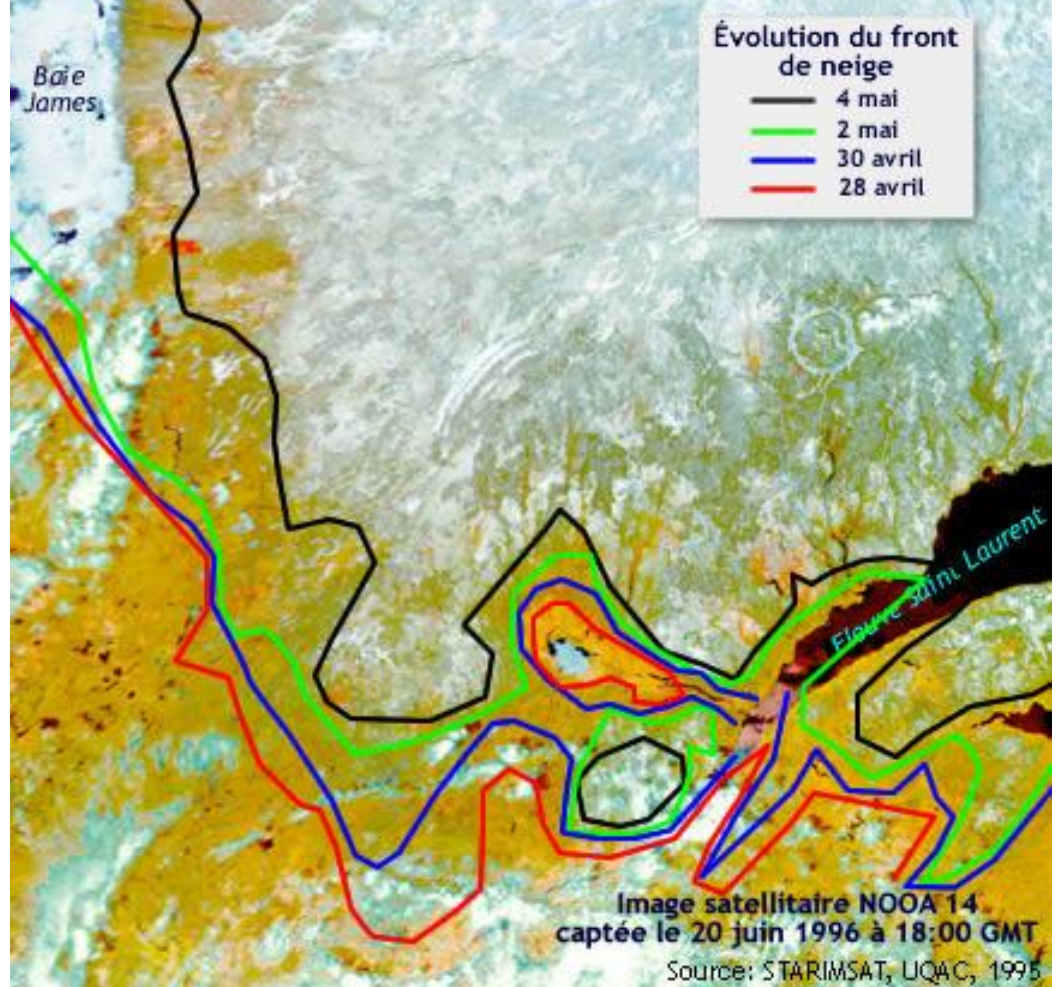
<http://www.uqac.ca/atlas/saguenay-lac-saint-jean>

Université du Québec à Chicoutimi

STARIMSAT  
Station de Réception  
d'Images  
Satellites



# ÉVOLUTION DE LA FONTE DES NEIGES DU 28 AVRIL AU 4 MAI 1998



CARTE DE LA MOYENNE QUOTIDIENNE DU RAYONNEMENT  
SOLAIRE GLOBAL DES MOIS DE JUILLET 1998, 1999 ET 2000  
CARTOGRAPHIE PAR SATELLITE DE LA RESSOURCE SOLAIRE AU QUÉBEC

