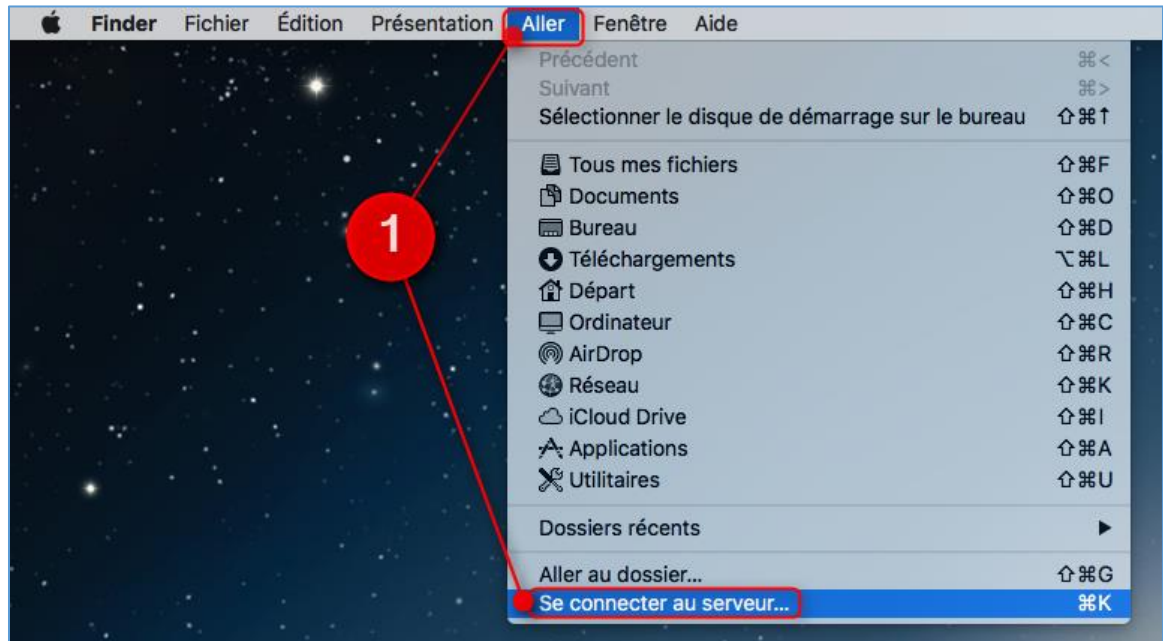


Procédure à suivre pour arriver à connecter un lecteur réseau sur votre ordinateur de type Macintosh pour accéder à votre bibliothèque de documents partagés via SharePoint

1. Dans le Finder de votre ordinateur, cliquer sur « **Aller** » et ensuite sur « **Se connecter au serveur...** ».



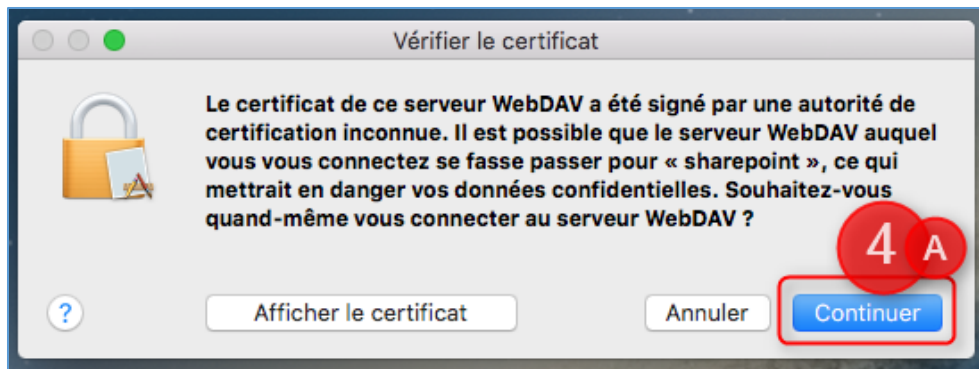
2. Dans le champ « **Adresse du serveur :** », ajouter le lien SharePoint qui vous a été envoyé dans le courriel.



3. Cliquer sur le « + » afin de l'ajouter dans vos favoris et cliquer sur « **Se connecter** ».

4. Si la fenêtre de certificat apparaît :

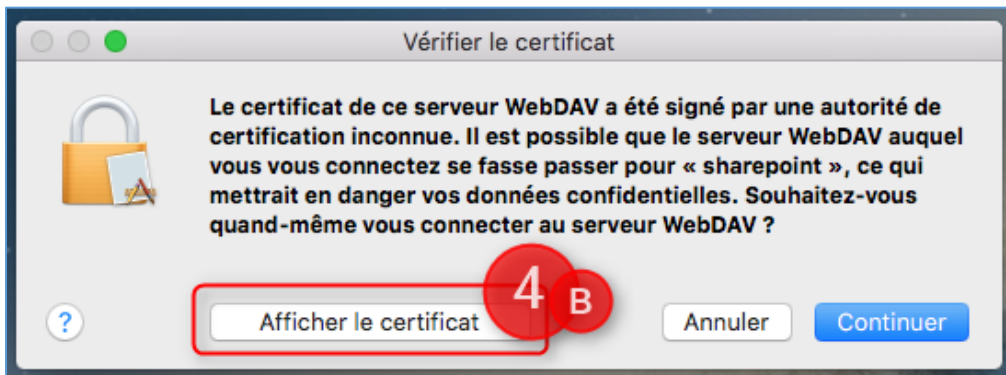
A) Cliquer sur « **Continuer** ».



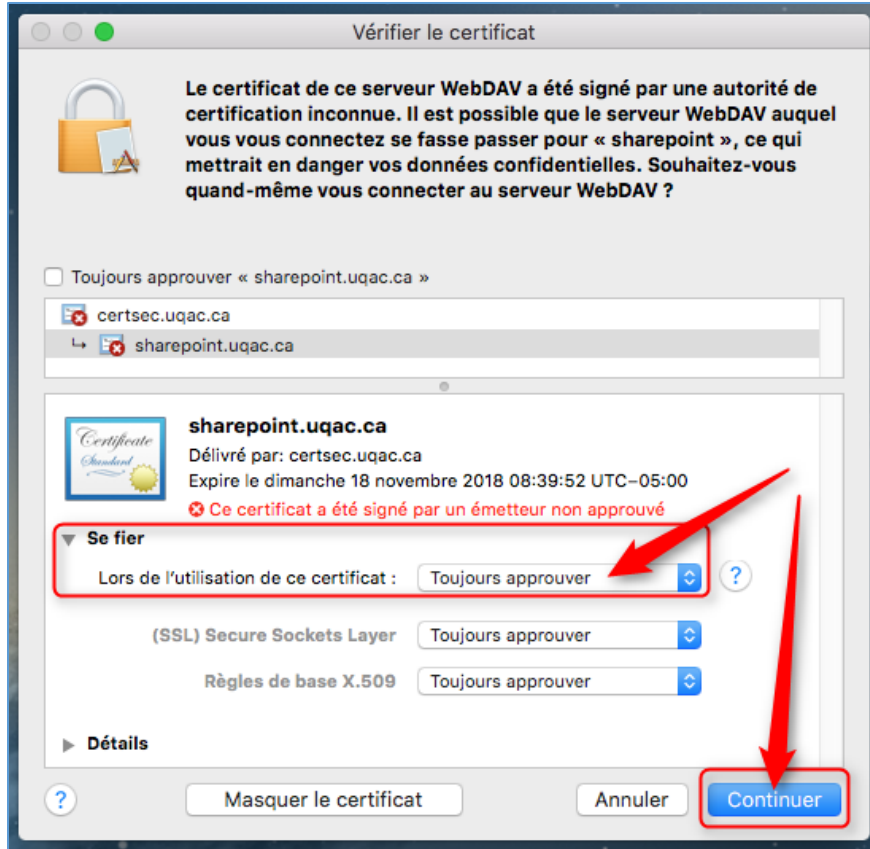
OU

B) Suivre ces étapes SI VOUS ÊTES ADMINISTRATEUR DE VOTRE ORDINATEUR :

- Cliquer sur « **Afficher le certificat** » et sur « **Continuer** »;

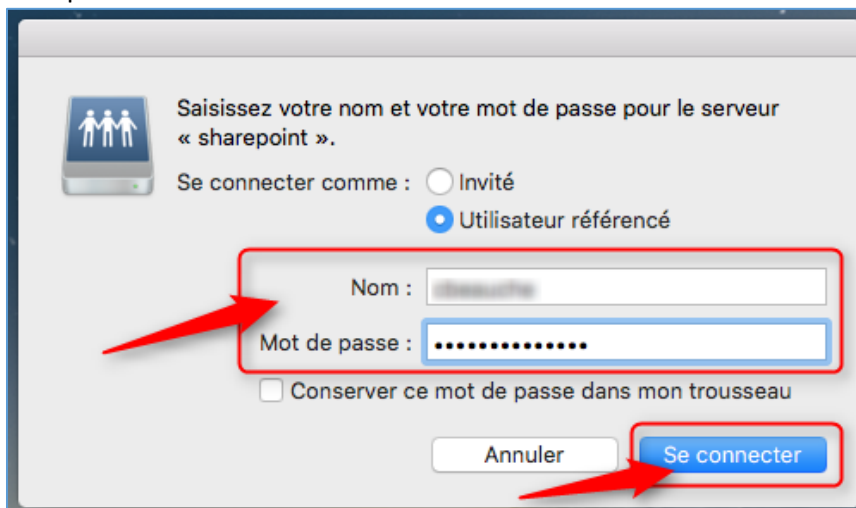


- Cliquer sur « **Se fier** »;
- Vis-à-vis le champ « **Lors de l'utilisation de ce certificat** », choisir « **Toujours approuver** »;

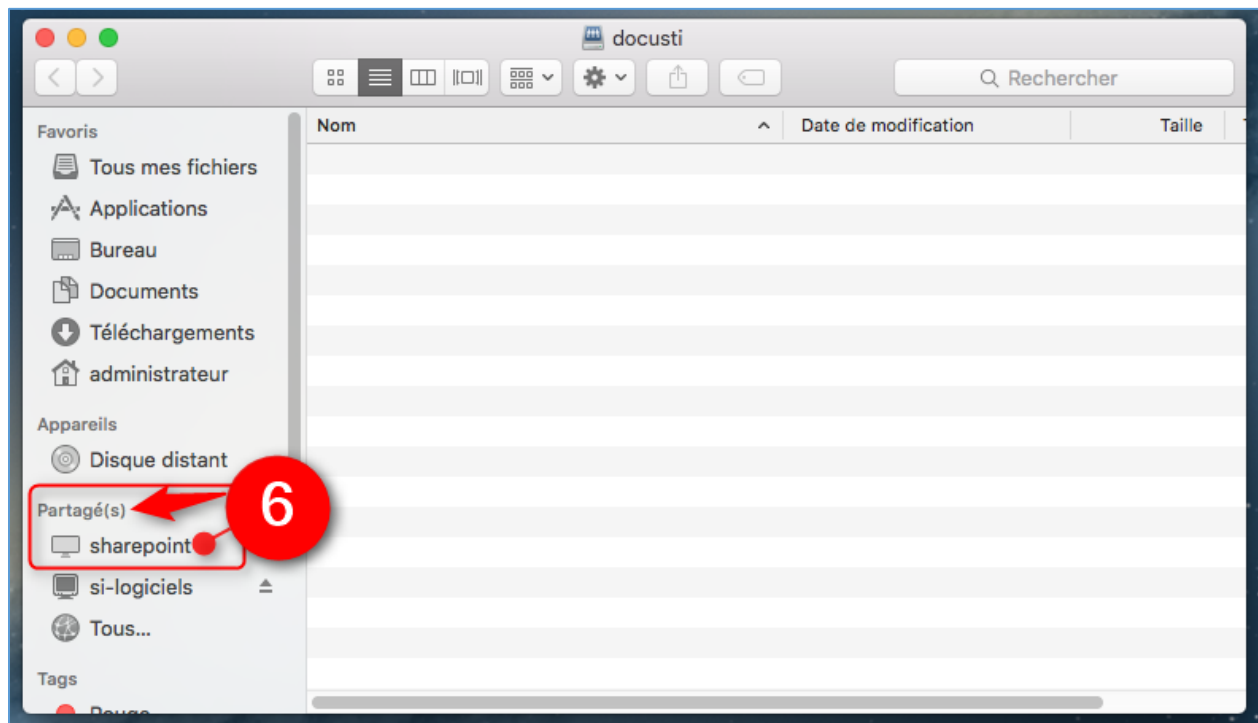


- Cliquer sur « **Continuer** ».

5. Entrer votre **identifiant** (dans le champ « **Nom** ») et votre mot de passe (le même identifiant et mot de passe que vous utilisez pour accéder à votre courriel de l'UQAC) et cliquer sur le bouton « **Se connecter** ».



6. Le lecteur sera accessible dans la section « **Partagé (s)** ».



Et vous pourrez ouvrir et/ou verser des documents à cet endroit, en les copiant et en les collant, comme vous fonctionnez habituellement avec vos fichiers et vos dossiers emmagasinés sur votre ordinateur.