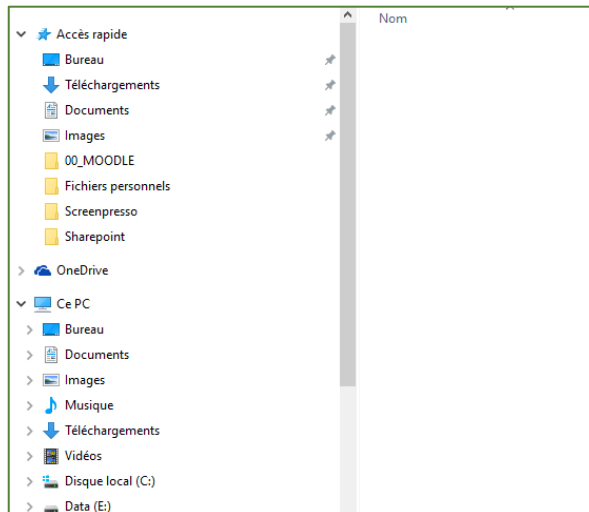


Procédure à suivre pour arriver à connecter un lecteur réseau sur votre ordinateur de type PC pour accéder à votre bibliothèque de documents partagés via Sharepoint

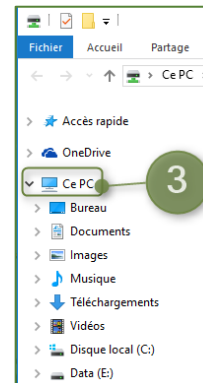
1. Ouvrir votre explorateur de fichiers en cliquant sur cet icône sur votre bureau :



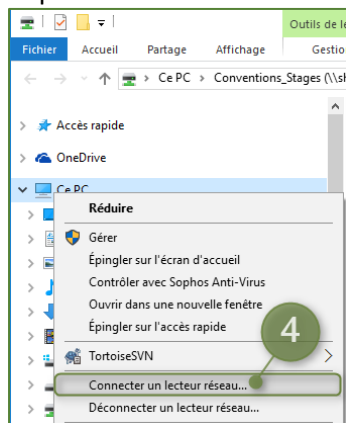
2. Cette fenêtre s'ouvrira :



3. Cliquer, avec le bouton droit de votre souris, sur « Ce PC » :



4. Cliquer sur « Connecter un lecteur réseau... »

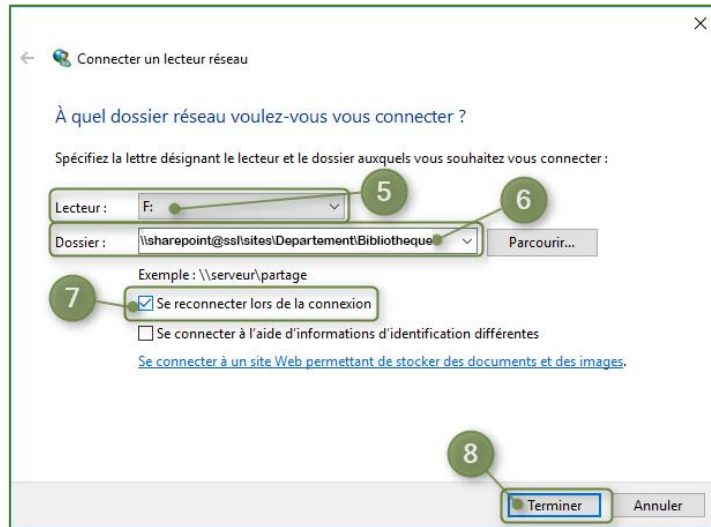


5. Dans le champ « **Lecteur** » choisir une lettre libre parmi la liste offerte (Ex. : « F »)
6. Entrer le raccourci reçu par courriel (\\sharepoint.uqac.ca@ssl/sites\...)

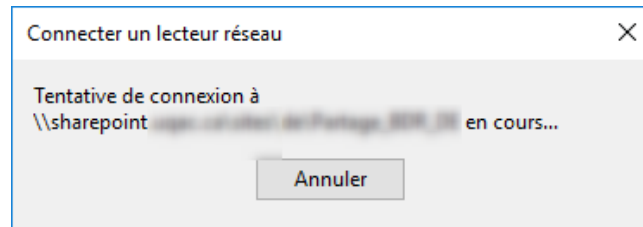
« **Dossier** » (il est important de respecter les majuscules et les minuscules) :

7. S'assurer que la case suivante « **Se connecter lors de la connexion** » soit bien cochée :


8. Cliquer sur le bouton « **Terminer** ».



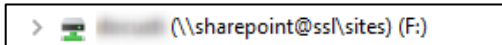
9. La fenêtre suivante s'affichera, il faut lui laisser le temps de connecter le lecteur réseau, elle disparaîtra par elle-même après quelques secondes.



10. Vous aurez ensuite accès à votre lecteur réseau sur votre ordinateur et celui-ci vous permettra d'accéder à votre bibliothèque de documents partagés via Sharepoint.

11. Pour y accéder vous devrez cliquer sur l'explorateur de fichiers , ensuite sur le lecteur portant un nom ressemblant à :

« **Nom_De_Votre_Bibliotheque (\\sharepoint@ssl/sites\ABC)** »

Exemple : 

et vous pourrez ouvrir et/ou verser des documents à cet endroit, en les copiant et en les collant, comme vous fonctionnez habituellement avec votre dossier « **Mes documents** ».