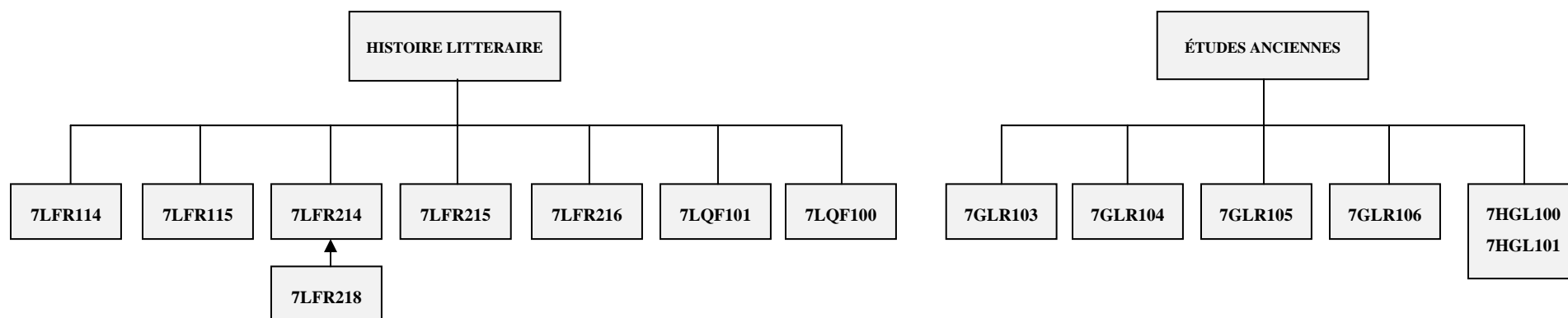


ÉTUDES LITTÉRAIRES FRANÇAISES



Légende

7LFR114 : Littérature française du X^e au XVI^e siècles
7LFR115 : Littérature française du XVII^e siècle
7LFR214 : Littérature française du XVIII^e siècle
7LFR218 : Les encyclopédistes
7LFR215 : Littérature française du XIX^e siècle
7LFR216 : Littérature française XX^e siècle
7LQF101 : Littérature québécoise (XVII^e-XIX^e siècles)
7LQF100 : Littérature québécoise du XX^e siècle

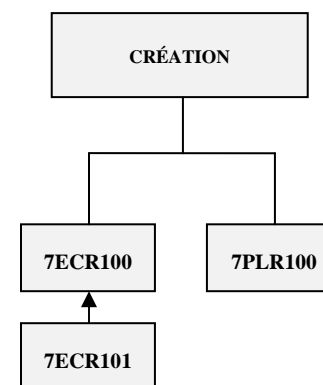
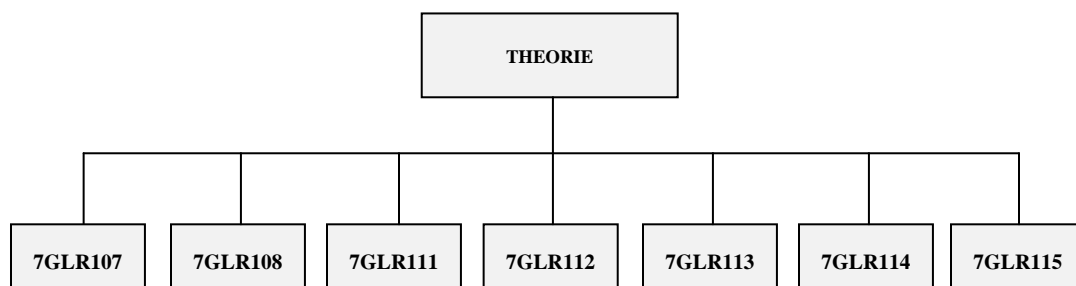
7GLR103 : Poétiques et rhétoriques antiques
7GLR104 : Le théâtre antique et son héritage moderne
7GLR105 : Littérature et civilisation romaines
7GLR106 : Littérature et civilisation grecques
7HGL100 : Dieux et mythes des textes classiques
7HGL101 : Dieux et mythes des textes judéo-chrétiens

Date 25-03-2011

Sous-comité : Lyne Girard

Anne Martine Parent

ÉTUDES LITTÉRAIRES FRANÇAISES



Légende

7GLR107 : Narratologie
7GLR108 : Texte et psychanalyse
7GLR111 : Initiation à la sémiotique
7GLR112 : Théories littéraires
7GLR113 : Analyse textuelle
7GLR114 : Poétique
7GLR115 : Texte et sociologie

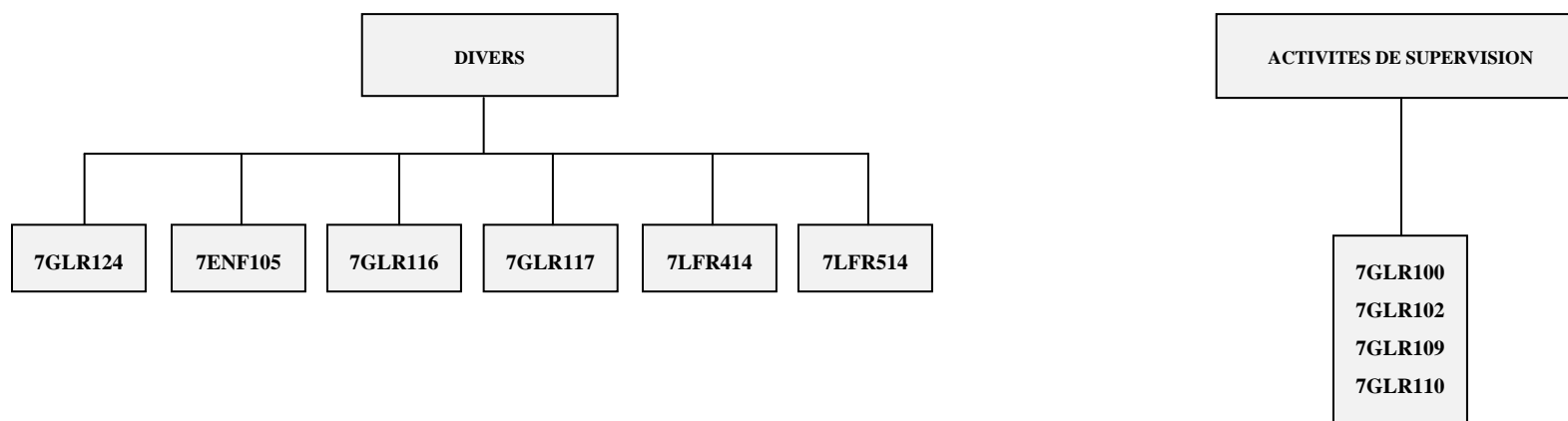
7ECR100 : Création littéraire I
7ECR101 : Création littéraire II
7PLR100 : Adaptation et transposition du texte littéraire

Date 25-03-2011

Sous-comité : Lyne Girard

Anne Martine Parent

ÉTUDES LITTÉRAIRES FRANÇAISES



Légende

7GLR124 : Littérature universelle
7ENF105 : Introduction à la littérature de jeunesse
7GLR116 : Textes étrangers
7GLR117 : Actualité littéraire
7LFR414 : Les genres de la prose
7LFR514 : Les genres de la poésie

7GLR100 : Projet de méthodologie de la recherche littéraire
7GLR102 : Projet en études littéraires
7GLR109 : Recherche en littérature I
7GLR110 : Recherche en littérature II

Date 25-03-2011

Sous-comité : Lyne Girard

Anne Martine Parent